

6. ANÁLISE XERAL DOS RESULTADOS DE CONTROL LEITEIRO

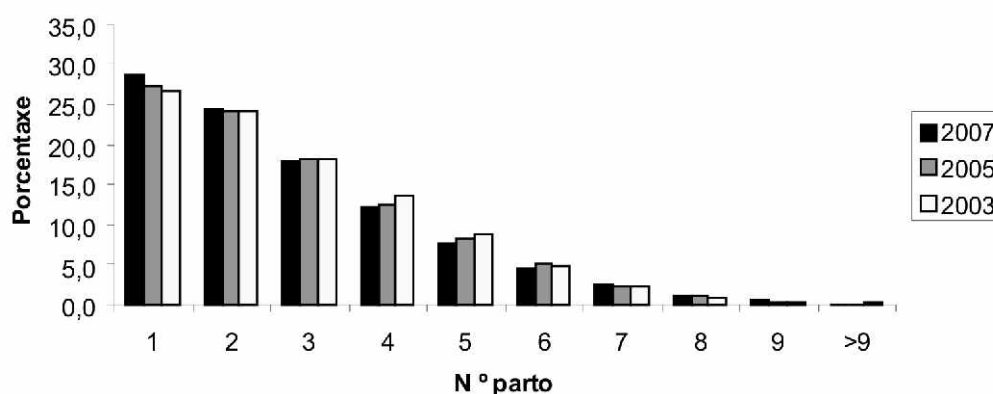
6.1. Informe de lactacións

Estudando as lactacións normalizadas rematadas no ano 2007 na provincia de Lugo.

Nº Parto	Nº lact.	Porcentaxe	Leite	%Gr	%Pt
1	19.168	28,6	8.002	3,78	3,16
2	16.325	24,4	9.053	3,80	3,16
3	11.945	17,9	9.222	3,80	3,12
4	8.225	12,3	9.059	3,84	3,11
5	5.152	7,7	8.765	3,85	3,10
6	2.948	4,4	8.414	3,81	3,08
7	1.719	2,6	8.098	3,82	3,07
8	885	1,3	7.809	3,82	3,06
9	363	0,5	7.404	3,84	3,06
>9	183	0,3	6.608	3,82	3,05

Se observamos a evolución o longo dos últimos anos:

EVOLUCIÓN DO RABAÑO

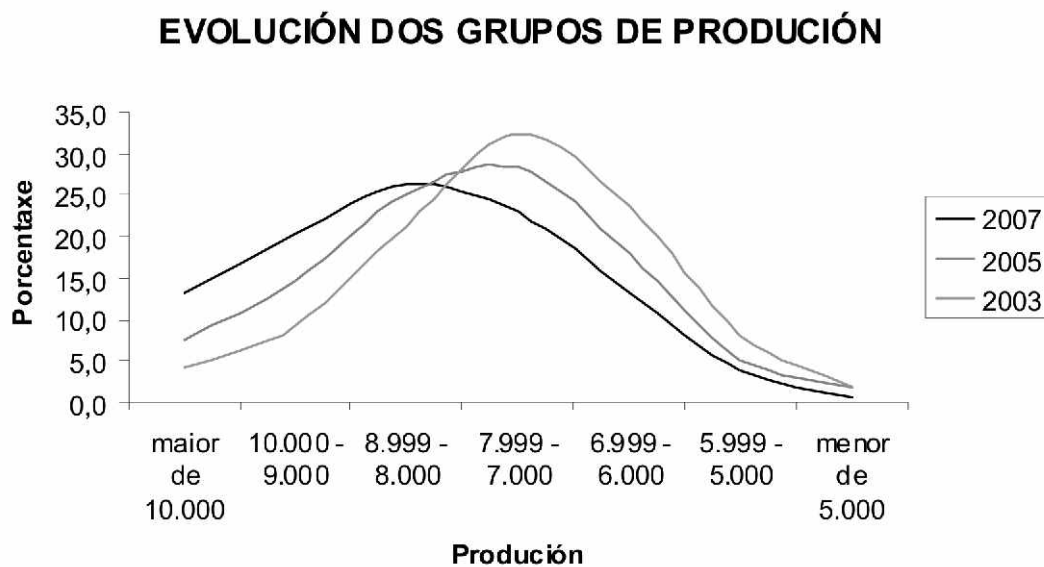


Vemos como dende o ano 2003 incrementase a porcentaxe de vacas de 1º parto, e descende a porcentaxe de vacas de 3 ou máis partos, isto que en certos índices pode ser considerado positivo, por dispoñer dun rabaño máis novo, está a indicar que cada vez as vacas duran menos partos, o que fai necesario unha maior cantidade de recrúa para manter o rabaño.

Analizando as explotacións en función da media de produción do ano 2007:

Quilos de leite por vaca	Nº Ganderías	% ano 2007	% ano 2006	% ano 2005	% ano 2004	% ano 2003
Maior de 10.000	284	13,1	10,1	7,4	4,8	4
10.000 - 9.000	440	20,2	17,1	14,6	12,1	9,2
8.999 - 8.000	571	26,3	25,9	25	22,6	21,2
7.999 - 7.000	496	22,8	25,9	28,4	31,6	32,3
6.999 - 6.000	288	13,2	15,3	17,9	20,8	23,5
5.999 - 5.000	83	3,8	4,7	5,1	6,6	8
Menor de 5.000	13	0,6	1,0	1,6	1,4	1,7

De forma gráfica:



Obsérvase como se vai desprazando a curva hacia as maiores producións, incrementándose ano a ano a porcentaxe de explotacións cunha media de produción superior aos 8.000 Kg, o que significa unha mellora do manexo e xenética dos animais buscando unhas maiores producións.

6.2. Producións medias naturais e normalizadas (305 días) das lactacións válidas rematadas no 2007

A CORUÑA		Nº Lactacións	Produción real				Produción normalizada		
			Días	Kg. L.	%G	%P	Kg. L.	%G	%P
1ª Lactación	12.706	372	9.668	3.85	3.26	8.126	3.77	3.20	
Adultas	29.891	365	10.593	3.89	3.22	9.286	3.84	3.17	
TOTAL	42.597	367	10.317	3.88	3.23	8.940	3.82	3.17	
LUGO		Nº Lactacións	Produción real				Produción normalizada		
			Días	Kg. L.	%G	%P	Kg. L.	%G	%P
1ª Lactación	19.168	373	9.552	3.84	3.22	8.002	3.78	3.16	
Adultas	47.746	365	10.260	3.86	3.18	8.947	3.82	3.12	
TOTAL	66.914	367	10.057	3.86	3.19	8.676	3.81	3.13	
OURENSE		Nº Lactacións	Produción real				Produción normalizada		
			Días	Kg. L.	%G	%P	Kg. L.	%G	%P
1ª Lactación	448	390	9.589	3.39	3.27	7.768	3.27	3.21	
Adultas	869	360	9.516	3.45	3.22	8.398	3.35	3.17	
TOTAL	1.317	370	9.541	3.43	3.24	8.184	3.32	3.18	
PONTEVEDRA		Nº Lactacións	Produción real				Produción normalizada		
			Días	Kg. L.	%G	%P	Kg. L.	%G	%P
1ª Lactación	4.435	373	9.042	3.87	3.24	7.532	3.80	3.18	
Adultas	12.116	370	9.802	3.92	3.22	8.478	3.86	3.16	
TOTAL	16.551	372	9.599	3.90	3.22	8.224	3.84	3.16	
GALICIA		Nº Lactacións	Produción real				Produción normalizada		
			Días	Kg. L.	%G	%P	Kg. L.	%G	%P
1ª Lactación	36.757	373	9.531	3.84	3.40	7.985	3.79	3.80	
Adultas	90.622	366	10.302	3.87	3.20	8.991	3.84	3.15	
TOTAL	127.379	368	10.079	3.87	3.21	8.701	3.82	3.16	

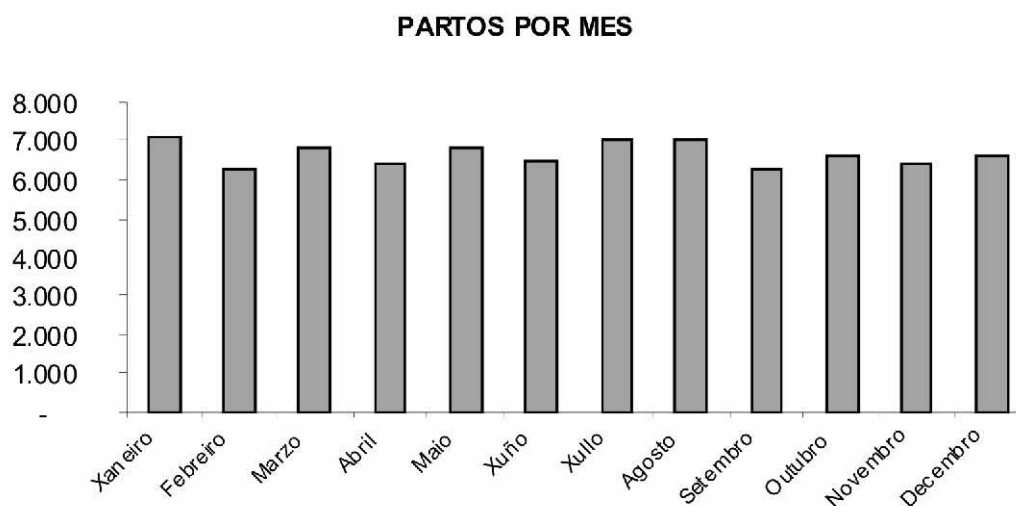
6.3. Distribución de partos

Meses	Total	%	Femias	Machos	Xemelgos	Abortos
Xaneiro	7.133	8,9	45,9	54,1	2,7	2,9
Febreiro	6.284	7,9	48,2	51,8	2,6	2,6
Marzo	6.781	8,5	46,9	53,1	3,0	3,2
Abril	6.417	8,0	47,2	52,8	3,2	2,7
Maio	6.808	8,5	46,2	53,8	3,3	3,2
Xuño	6.518	8,2	47,3	52,7	3,1	3,4
Xullo	7.001	8,8	47,2	52,8	3,3	3,5
Agosto	7.042	8,8	46,8	53,2	3,2	2,9
Setembro	6.294	7,9	46,4	53,6	3,0	3,6
Outubro	6.635	8,3	46,7	53,3	2,9	3,5
Novembro	6.399	8,0	46,0	54,0	2,4	3,0
Decembro	6.585	8,2	47,3	52,7	2,8	3,5
TOTAL	79.897		46,8	53,2	3,0	3,2

Obsérvase que a porcentaxe de femias sempre resulta algo inferior a porcentaxe de machos.

A distribución dos partos a longo dos meses non indica estacionalidade nos partos.

De forma gráfica:



Podemos ver como hoxe en día os ciclos reprodutivos do rabaño leiteiro non están influenciados polas estacións do ano, isto é fruto do manexo e dos cuidados que reciben os animais que propician que estes se reproduzan igual en calquera época do ano.