

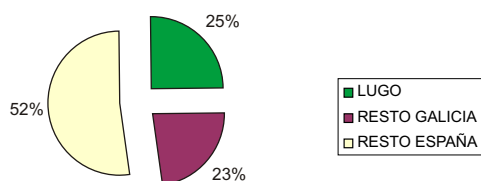
## 4. ANIMAIS INSCRITOS NO LIBRO XENEALÓXICO

### 4.1. Animais inscritos no Libro Xenealóxico a 31/12/2007

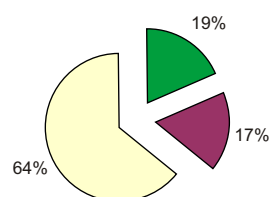
	Socios	Vacas	Animais
A CORUÑA	1.297	64.380	90.660
LUGO	2.240	98.026	139.793
OURENSE	33	1.974	2.769
PONTEVEDRA	698	23.517	32.519
<b>TOTAIS</b>	<b>4.269</b>	<b>187.897</b>	<b>265.741</b>
TOTAL ESPAÑA	8.803	512.435	729.056

Porcentaxe que representa a provincia de Lugo fronte o total nacional:

GANDERÍAS NO LIBRO XENEALÓXICO



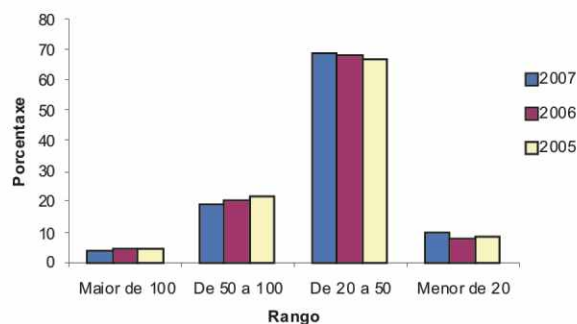
ANIMAIS REXISTRADOS



### 4.2 Estrutura do rabaño

Vacas por establo	2005	2006	2007	
	Porcentaxes	Porcentaxes	Ganderías	Porcentaxes
Maior de 100	3,3	4,2	99	4,4
De 50 a 100	18,6	20,6	473	21,1
De 20 a 50	68,4	67,5	1490	66,5
Menor de 20	9,7	7,7	179	8,0

De forma gráfica:



### 4.3. Explotacións e reses rexistradas por concello (I)

Datos a 31/12/2007

Concello / Comarca	Nº Explotacións	Reses > 2 anos	Media por explotación
A Fonsagrada	4	188	
Baleira	20	901	
<b>A FONSGRADA</b>	<b>24</b>	<b>1.089</b>	<b>45</b>
Alfoz	1	30	
Foz	4	293	
Lourenzá	13	401	
Mondoñedo	13	358	
O Valadouro	2	134	
<b>A MARIÑA CENTRAL</b>	<b>33</b>	<b>1.216</b>	<b>37</b>
A Pontenova	13	431	
Barreiros	36	1.814	
Ribadeo	52	2.629	
Trabada	45	2.124	
<b>A MARIÑA ORIENTAL</b>	<b>146</b>	<b>6.998</b>	<b>48</b>
Antas de Ulla	16	604	
Monterroso	37	1.734	
Palas de Rei	56	2.687	
<b>A ULLOA</b>	<b>109</b>	<b>5.025</b>	<b>46</b>
Carballedo	55	1.909	
Chantada	123	4.692	
Taboada	90	3.703	
<b>CHANTADA</b>	<b>268</b>	<b>10.304</b>	<b>38</b>
Castroverde	78	3.027	
Friol	60	2.407	
Guntín	77	3.705	
Lugo	96	3.961	
O Corgo	42	1.507	
Outeiro de Rei	30	1.530	
Portomarín	38	2.358	
<b>LUGO</b>	<b>421</b>	<b>18.495</b>	<b>44</b>
Meira	17	691	
Pol	94	4.506	
Ribeira de Piquín	1	27	
Riotorto	17	726	
<b>MEIRA</b>	<b>126</b>	<b>5.950</b>	<b>47</b>

### 4.3. Explotacións e reses rexistradas por concello (e II)

Datos a 31/12/2007

Concello / Comarca	Nº Explotacións	Reses > 2 anos	Media por explotación
As Nogais	1	15	
Baralla	15	636	
Becerreá	5	164	
<b>OS ANCARES</b>	<b>21</b>	<b>815</b>	<b>39</b>
Láncara	32	1.248	
O Incio	15	399	
O Páramo	40	1.836	
Paradela	45	2.068	
Samos	23	892	
Sarria	131	5.986	
Triacastela	5	201	
<b>SARRIA</b>	<b>288</b>	<b>12.630</b>	<b>44</b>
A Pastoriza	213	9.289	
Abadín	34	927	
Begonte	8	401	
Castro de Rei	121	5.888	
Cospeito	114	4.611	
Guitiriz	130	4.956	
Vilalba	51	2.095	
Xermade	50	2.333	
<b>TERRA CHÁ</b>	<b>721</b>	<b>30.500</b>	<b>42</b>
Pobra de Brollón	19	764	
Bóveda	19	655	
Monforte de Lemos	13	536	
O Saviñao	31	1.420	
Sober	2	106	
<b>TERRA DE LEMOS</b>	<b>84</b>	<b>3.481</b>	<b>41</b>

## Distribución xeográfica das ganderías en Control Leiteiro

