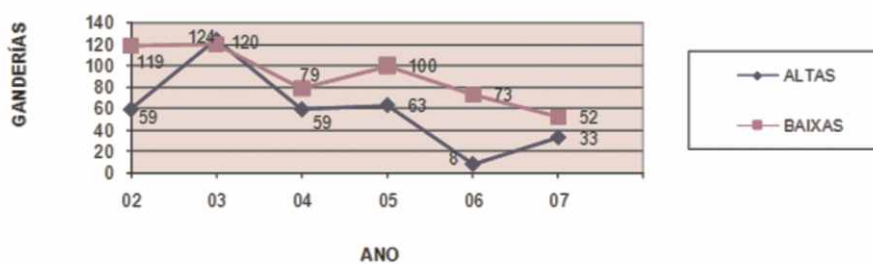


3. EVOLUCIÓN DO PROGRAMA DE CONTROL LEITEIRO

3.1. Evolución do número de explotacións en Control Leiteiro

ANO	A CORUÑA	LUGO	OURENSE	PONTEVEDRA	GALICIA	
					NETO	ACUMULADO
1977-80	48	8			56	56
1981-85	12	32	13		57	113
1986	1	13			14	127
1987	55				55	182
1988	49	32			81	263
1989	156	26		26	208	471
1990	121	105	10	21	257	728
1991	82	281	-1	56	418	1146
1992	139	330	15	99	583	1729
1993	94	155	-2	22	269	1998
1994	62	317	8	119	506	2504
1995	103	182		44	329	2833
1996	211	183	4	111	509	3342
1997	75	154	-2	65	292	3634
1998	75	196	-2	83	352	3986
1999	33	185	1	57	276	4262
2000	78	221		101	400	4662
2001	9	5	-3	-26	-15	4647
2002	9	-36	-1	-11	-39	4608
2003	-30	-42	0	1	-72	4536
2004	11	50	-1	-1	59	4595
2005	-27	-54	-4	-11	-96	4497
2006	-30	-73	0	-27	-130	4367
2007	-38	-28	-4	-26	-96	4271
TOTAL	1297	2242	29	703		
%	30	52	1	17		

EVOLUCIÓN DE ALTAS E BAIXAS DE SOCIOS



3.2. Evolución do número de animais inscritos en Control Leiteiro

Evolución do número de reses maiores de 2 anos

ANO	A CORUÑA		LUGO		OURENSE		PONTEVEDRA		GALICIA
	Nº	%	Nº	%	Nº	%	Nº	%	Nº
1990	9.506	59	4.260	26	1.635	10	818	5	16.219
1993	24.876	45	23.725	43	1.987	4	4.710	8	55.298
1996	33.179	38	42.550	49	2.120	2	9.811	11	87.660
1997	35.872	37	46.917	49	1.985	2	11.403	12	96.177
1998	40.194	36	55.674	50	2.063	2	13.539	12	111.470
1999	44.038	35	63.220	51	1.666	1	15.763	13	124.717
2000	48.826	35	71.583	51	1.847	1	18.166	13	140.422
2001	53.739	34	82.897	52	1.904	1	19.658	13	158.198
2002	57.682	34	88.336	52	1.967	1	21.292	13	169.277
2003	58.367	34	89.166	52	1.960	1	22.199	13	171.612
2004	61.079	34	92.335	52	1.925	1	23.319	13	178.658
2005	62.594	34	93.126	52	1.811	1	23.658	13	181.189
2006	62.792	34	94.630	52	1.860	1	23.369	13	182.651
2007	63.153	34	94.787	52	1860	1	23.451	13	183.251

Evolución do número medio de vacas por gandería en C.L.

