

2. SERVIZOS PRESTADOS AOS ASOCIADOS

CONTROL LEITEIRO

É a actividade principal desenvolvida pola Asociación, tendo carácter oficial ao ser recoñecida como entidade colaboradora polo Servizo de Producións Gandeiras, dependente da Consellería do Medio Rural, como asociación encargada da realización do Control Leiteiro na provincia de Lugo.

Os técnicos de campo visitan cada unha das explotacións asociadas unha vez ó mes, durante a realización do muxido, anotando a produción de cada animal, e tomando unha mostra de leite por animal, para enviar ao laboratorio (Ligal) e determinar as porcentaxes de graxa e proteína, así como o recuento de células somáticas. Durante estas visitas tamén recollen información sobre os partos e inseminacións realizadas na explotación, e proceden a dar as altas e baixas dos animais dende a última visita.

Cada visita realízase cun intervalo entre 26 a 33 días dende a visita do mes anterior. No mes de agosto non se controla, por mor das vacacións do persoal. Toda a información é procesada e enviada ao Servizo de Producións Gandeiras, onde xéranse informes que son remitidos ao gandeiro, como ferramenta de traballo para realizar unha xestión máis adecuada da súa explotación. No ano 2007 realizáronse 780.420 controis, recolléronse 243.592 inseminacións e déronse de alta 78.111 partos, o que da idea do volume de traballo realizado. No ano 2007 déronse de alta 33 novas ganderías e foron baixa 52, 8 delas por fusión de ganderías. Neste mesmo ano tramitáronse 181 cambios de titularidade.

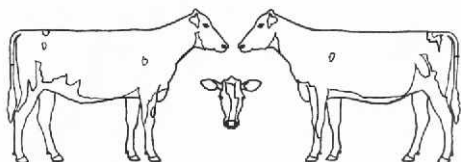
XESTIÓN DO LIBRO XENEALÓXICO

Os técnicos de campo, en cada visita á explotación, son os encargados de recoller a información necesaria para dar de alta os animais que se atopen de novo na explotación, xa sexan altas por nacemento ou compra.

Os animais son siluetados e identificados co CIB (número sanitario). O controlador remite os impresos a Africor-Lugo, e tras cotexar a información, envíanse a Fefriga, quen lles asigna un número de rexistro e emite un certificado conforme está inscrito no Libro Xenealóxico. O cerificado de rexistro entrégaselle ao gandeiro a traveso do controlador.

Os gandeiros en control leiteiro teñen a obriga de inscribir todos os seus animais de raza frisóna no Libro Xenealóxico.

No ano 2007 tramitáronse 32.528 expedientes, dos que 23.814 correpoden a declaracións de nacemento (animais nados nas explotacións), 1.613 importadas, 2.576 transferencias e 3.684 a vacas dadas de alta en Rexistro Auxiliar "A".



PROGRAMA DE APAREAMENTOS

Trátase dun programa independente, levado a cabo por un técnico da Asociación e sen interés comercial, polo que en cada visita o seu obxectivo é acoplar os touros que o gandeiro desexe, de forma que poida obter o máximo rendemento á súa inversión en seme. Dispónse dun programa informático que traballa cos índices xenéticos de vacas e touros. Un dos obxectivos é minimizar a consanguinidade nos cruzamentos e orientar a mellora xenética de forma personalizada en cada unha das ganderías. Na actualidade utilizan este servizo o 14% dos socios.



PROMOCIÓN E DIFUSIÓN DO SECTOR

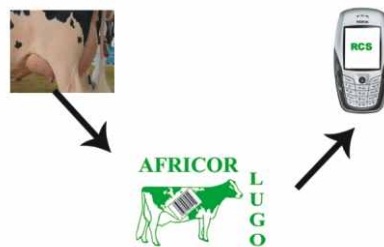
Outra das actividades da Asociación e a organización de eventos onde os gandeiros podan amosar os seus animais, como criadores de frisón, facendo promoción das súas ganderías. Os concursos de gando son a maiores eventos que permiten ver os avances acadados na mellora da raza frisóna, tanto a nivel xenético como de manexo da recría e son un punto de encontro de profesionais adicados á produción de leite.

Nesta liña, Africor Lugo organiza e colabora en diversos concursos e poxas que se levan a cabo na nosa provincia. A traveso das poxas comercialízanse uns 70 animais/ano, cun volume de vendas superior aos 160.000 €.



ENVÍO DE RCS AO MÓBIL

Este servizo permite coñecer, de forma fácil e rápida, as vacas con maior reconto de células somáticas, no mesmo día no que se obteñen os resultados, e sen ter que estan pendente de chamar ou mirar en internet, grazas a xestión do servizo por medio dun programa informático que envía a mensaxe tan pronto como se atopan dispoñibles os resultados. Na actualidade utilizan este servizo o 36% dos socios.



ANÁLISE DE FREEMARTIN

Con este nome coñécense ás femias xemelgas con macho.

En colaboración co Laboratorio de Análise Molecular de Xenética Fontao, remítenselle mostras de sangue de femias nadas de parto xemelgar con macho. Esta técnica permite diferenciar aqueles animais que poden ser non aptos para a reprodución, dende o mesmo momento tras o nacemento.

A porcentaxe de femias aptas para a reprodución nadas xunto cun macho, sitúase nun 17%, porcentaxe baixo dabondo como para non arriscar a criar unha xemelga de macho sen facerlle esta análise. Incrementouse nun 64% o número de análises tramitados respecto do 2006, o que reflicte a maior concienciación por parte do gandeiro da importancia de realizar estas determinacións.



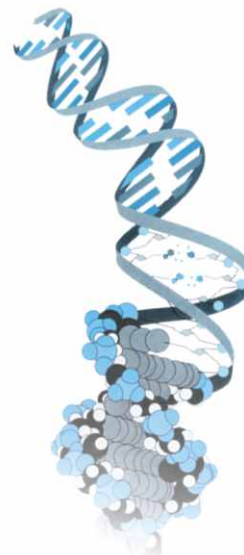
PROBAS DE PATERNIDADE

As probas de paternidade son unha ferramenta para dar fiabilidade ao Libro Xenealóxico.

Entre outras, realízanse probas con diversos fins:

- o Probas oficiais, a petición de CONAFE, que buscan coñecer o estado do Libro Xenealóxico, e concienciar da importancia de evitar erros.
- o Recuperación de xenealoxías de vacas incritas en rexistro auxiliar "A".
- o Probas a machos de monta natural
- o Animais participantes en poxas e concursos
- o Control de erros detectados por medio de depuracións realizadas sobre o Libro Xenealóxico:
 - Inseminacións dobres: vaca inseminadas con dous touros frisóns no mesmo celo ou cun intervalo curto de tempo entre dous consecutivos
 - Fillas de touros con nomes moi parecidos ou iguais
 - Animais rexistrados con un pai distinto do que figura na inseminación da nai
 - Animais nados tras xestacións de máis de dez meses

No ano 2007 realizáronse 1.438 probas de paternidade, das que 570 foron oficiais.



TESTAXE DOS EQUIPOS DE MEDICIÓN

Todos os equipos utilizados para a recollida das mostras de leite e a determinación da cantidade de leite producida polas vacas son testados, seguindo a normativa do ICAR, para garantir a fiabilidade da información recollida. A testaxe dos equipos realízase de forma gratuíta para os socios, tanto dos seus medidores portátiles como dos que dispoñen as instalacións (medición electrónica). A maiores realízase a testaxe dos equipos utilizados no Control Leiteiro de Asturias, Cantabria, Castela León e Baleares. No ano 2007 testáronse máis de 800 medidores portátiles.

REPARTO DE DOSES SEMINAIS

Africor-Lugo pon a disposición do socio as doses seminais procedentes de Xenética Fontao, achegándolle toda a información a traveso de catálogos informativos, tanto das probas actualizadas como da previsión de novos touros en testaxe. Así mesmo realízase o reparto de doses da campaña de seme dentro do Programa de Mellora Gandeira de Galicia.

Doses da campaña de seme repartidas por ano:

2007	2006	2005	2004	2003	2002
113.620	120.764	115.703	111.645	111.266	94.716

CREACIÓN DE PÁXINAS WEB

Dende esta Asociación pretendemos divulgar a labor desenvolvida polas ganderías, poñendo o servizo a disposición de todos os socios que desexen ter a súa propia páxina web. Consideramos que esta é unha boa forma de dar a coñecer a actividade como gandeiros profesionais e ser unha ferramenta de promoción que pode axudar a vincular a mocidade co sector, como garantía de futuro do mesmo.

VANTAXES PARA O SOCIO

Recoñecemento oficial de estar en Control Leiteiro

Este recoñecemento oficial lle permite acceder con prioridade á solicitude de cota láctea, a axudas para a adquisición de animais por sacrificio obrigatorio ou a unha mellor taxación dos animais en caso de sinistros.

Axudas por subvención de lactacións finalizadas

Por cada animal controlado que remate unha lactación percibirá unha subvención, cunha contía variable, dependendo da súa xenealoxía.

Subvencións pola adquisición de doses seminais

Cada ano pode acceder á oferta de doses seminais de alto valor xenético, tanto de touros estranxeiros como de Xenética Fontao, a uns prezos moi por debaixo do mercado.

Información puntual e periódica para unha correcta xestión da explotación:

- Produción por vaca.
- Índices reprodutivos.
- Datos sobre a calidade do leite de cada vaca (graxa, proteína, lactosa, urea).
- Control sanitario do ubre (reconto de células somáticas por animal).
- Índices xenéticos.

Revalorización dos animais

Os animais con Carta Xenealóxica teñen un maior valor no mercado no caso de poñelos á venda. Africor-Lugo dispón dun servizo que facilita a venda dos seus animais.

Envío de publicacións con información do sector

Recibirá no seu domicilio a revista Frisona Española, así como a Memoria de actividades de Africor-Lugo e outras publicacións e catálogos de touros, xunto a información xeral sobre o sector.

Acceso a programas paralelos á actividade de Control Leiteiro:

- Programa de apareamentos
- Envío de información por telefonía móbil
- Creación de páxinas web para gandeiros.
- Testaxe, equipos de medición.

Participación en charlas formativas e información sobre normativas e novas disposicións

Africor-Lugo organiza periodicamente charlas informativas sobre temas de interese nas que poderá participar, a maiores da información que recibe mensualmente a través do controlador.



ACTIVIDADES PREVISTAS



- XXII Concurso Moexmu
- Poxa Monterroso
- XVII Concurso Chantada
- Nacional Xixón
- Poxa Castro Ribeiras de Lea
- XXIX Semana Verde
- Escola de Uices Gandeiros
- Expolugo
- I Concurso Criadores Sarria
- XII Poxa TOP-BOS

2008

XANEIRO	FEBREIRO	MARZO	ABRIL
1 2 3 4 5 6 7 8 9 10 11 12 13 14 15 16 17 18 19 20 21 22 23 24 25 26 27 28 29 30 31	1 2 3 4 5 6 7 8 9 10 11 12 13 14 15 16 17 18 19 20 21 22 23 24 25 26 27 28 29	1 2 3 4 5 6 7 8 9 10 11 12 13 14 15 16 17 18 19 20 21 22 23 24 25 26 27 28 29 30 <small>24/31</small>	1 2 3 4 5 6 7 8 9 10 11 12 13 14 15 16 17 18 19 20 21 22 23 24 25 26 27 28 29 30
MAIO	XUÑO	XULLO	AGOSTO
1 2 3 4 5 6 7 8 9 10 11 12 13 14 15 16 17 18 19 20 21 22 23 24 25 26 27 28 29 30 31	1 2 3 4 5 6 7 8 9 10 11 12 13 14 15 16 17 18 19 20 21 22 23 24 25 26 27 28 29 <small>23/30</small>	1 2 3 4 5 6 7 8 9 10 11 12 13 14 15 16 17 18 19 20 21 22 23 24 25 26 27 28 29 30 31	1 2 3 4 5 6 7 8 9 10 11 12 13 14 15 16 17 18 19 20 21 22 23 24 25 26 27 28 29 30 31
SETEMBRO	OUTUBRO	NOVEMBRO	DECEMBRO
1 2 3 4 5 6 7 8 9 10 11 12 13 14 15 16 17 18 19 20 21 22 23 24 25 26 27 28 29 30	1 2 3 4 5 6 7 8 9 10 11 12 13 14 15 16 17 18 19 20 21 22 23 24 25 26 27 28 29 30 31	1 2 3 4 5 6 7 8 9 10 11 12 13 14 15 16 17 18 19 20 21 22 23 24 25 26 27 28 29 30	1 2 3 4 5 6 7 8 9 10 11 12 13 14 15 16 17 18 19 20 21 22 23 24 25 26 27 28 29 30 31

