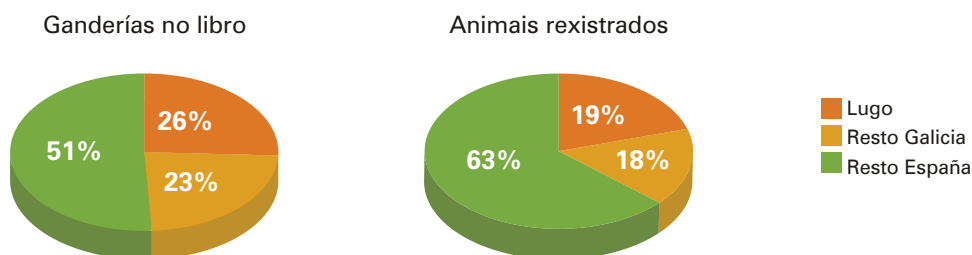


4. ANIMAIS INSCRITOS NO LIBRO XENEALÓXICO

4.1. Animais inscritos no Libro Xenealóxico a 31/12/2009

	Socios	Vacas	Animais
A CORUÑA	1.261	69.645	104.380
LUGO	2.155	100.895	153.047
OURENSE	30	1.879	2.826
PONTEVEDRA	656	23.992	34.820
TOTAIS	4.102	196.411	295.073
TOTAL ESPAÑA	8.420	519.064	770.326

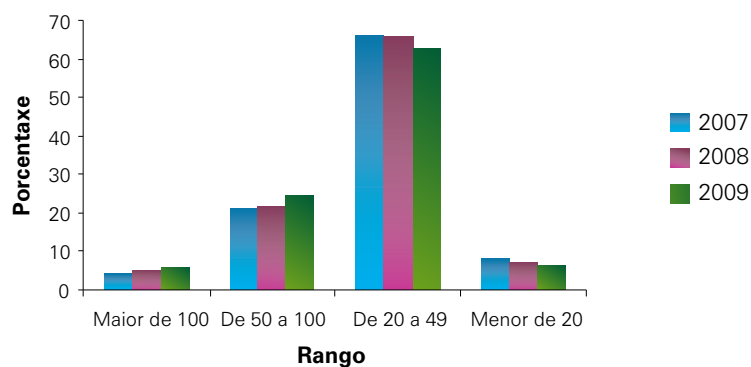
Porcentaxe que representa a provincia de Lugo fronte o total nacional:



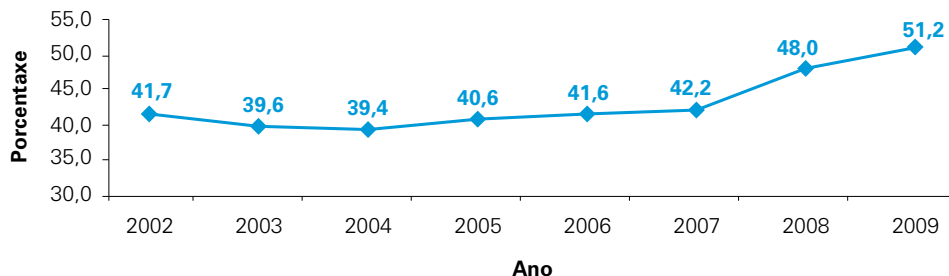
4.2. Estrutura do rabaño

Vacas por establo	2007	2008	2009	
	Porcentaxes	Porcentaxes	Ganderías	Porcentaxes
Maior de 100	4,4	5,1	121	5,6
De 50 a 100	21,1	21,4	533	24,6
De 20 a 49	66,5	66,2	1368	63,2
Menor de 20	8	7,3	142	6,6

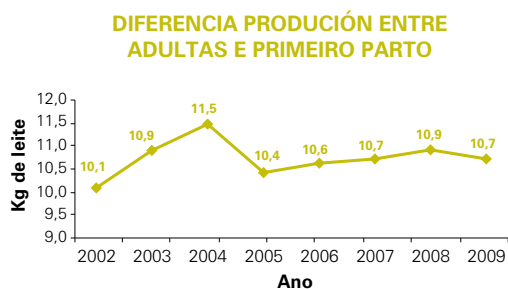
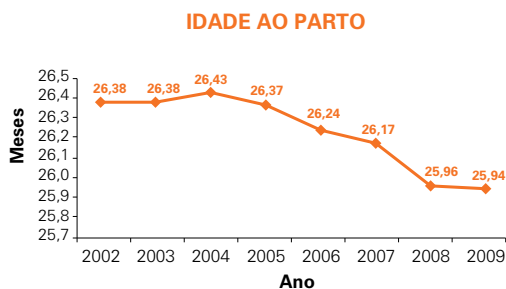
De forma gráfica:



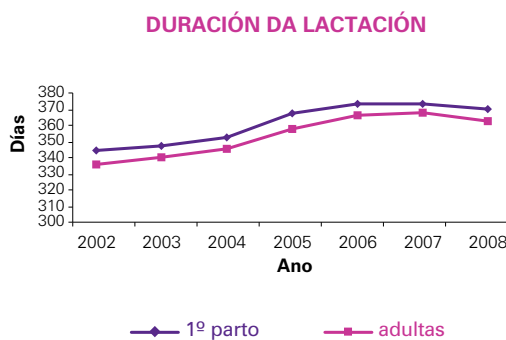
4.3. Evolución da recría na provincia de Lugo



Nos últimos anos obsérvase un incremento importante na porcentaxe de recría. Conxuntamente, diminúe a idade ao primeiro parto, algo positivo dado que afecta directamente ao custo de recría.



Por outra banda, non se incrementa significativamente a diferenza de produción entre vacas adultas e primerizas, situándose no 2009 nun 10,7%, a pesar de diminuír a idade ao primeiro parto.



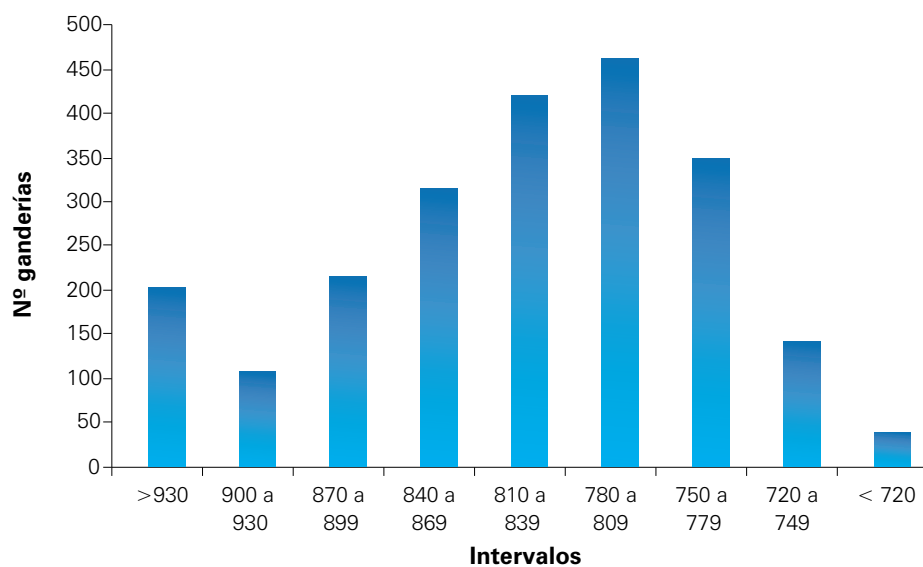
Outro elemento positivo é a redución da porcentaxe de vacas que non rematan a primeira lactación. A duración da lactación segue unha liña ascendente, tanto en adultas como en primerizas.

Distribución de ganderías segundo a idade media a primeiro parto

Intervalo	Días	Ganderías	Lactacións	Lact/Gand
maior de 31 meses	>930	205	3.517	17
30 a 31 meses	900 a 930	108	2.050	19
29 a 30 meses	870 a 899	216	5.063	23
28 a 29 meses	840 a 869	316	8.125	26
27 a 28 meses	810 a 839	421	11.100	26
26 a 27 meses	780 a 809	463	10.568	23
25 a 26 meses	750 a 779	350	6.429	18
24 a 25 meses	720 a 749	143	2.329	16
menos de 24 meses	< 720	40	594	15

Primeiros partos a partir do 31 de decembro de 2007

DISTRIBUCIÓN GANDERÍAS POR IDADE EN DÍAS A 1º PARTO



4.4. Explotacións e reses rexistradas por concello (I)

Datos a 31/12/2009

Concello / Comarca	Nº Explotacións	Reses > 2 anos	Media por explotación
A Fonsagrada	4	203	
Baleira	21	941	
A FONSGRADA	25	1.144	46
Alfoz	1	44	
Foz	4	251	
Lourenzá	12	432	
Mondoñedo	13	401	
O Valadouro	2	124	
A MARIÑA CENTRAL	32	1.252	39
A Pontenova	13	490	
Barreiros	35	1.867	
Ribadeo	53	2.807	
Trabada	43	2.081	
A MARIÑA ORIENTAL	144	7.245	50
Antas de Ulla	16	642	
Monterroso	37	1.824	
Palas de Rei	56	2.834	
A ULLOA	109	5.300	49
Carballedo	52	2.050	
Chantada	118	4.875	
Taboada	86	3.783	
CHANTADA	256	10.708	42
Castroverde	78	3.159	
Friol	57	2.468	
Guntín	74	4.134	
Lugo	85	3.888	
O Corgo	39	1.509	
Outeiro de Rei	29	1.509	
Portomarín	35	2.196	
LUGO	397	18.863	48
Meira	17	742	
Pol	86	4.598	
Ribeira de Piquín	2	52	
Riotorto	16	652	
MEIRA	121	6.044	50

4.4. Explotacións e reses rexistradas por concello (e II)

Datos a 31/12/2009

Concello / Comarca	Nº Explotacións	Reses > 2 anos	Media por explotación
As Nogais	1	17	
Baralla	17	766	
Becerreá	5	187	
OS ANCARES	23	970	42
Láncara	34	1.353	
O Incio	12	414	
O Páramo	37	1.752	
Paradela	45	2.186	
Samos	24	970	
Sarria	129	6.122	
Triacastela	5	195	
SARRIA	286	12.992	45
A Pastoriza	202	9.356	
Abadín	32	903	
Begonte	8	407	
Castro de Rei	118	6.481	
Cospeito	109	4.756	
Guitiriz	123	5.000	
Vilalba	51	2.273	
Xermade	48	2.436	
TERRA CHÁ	691	31.612	46
Pobra de Brollón	18	749	
Bóveda	18	586	
Ferreira de Pantón	1	22	
Monforte de Lemos	11	643	
O Saviñao	29	1.559	
Sober	3	162	
TERRA DE LEMOS	80	3.721	47

