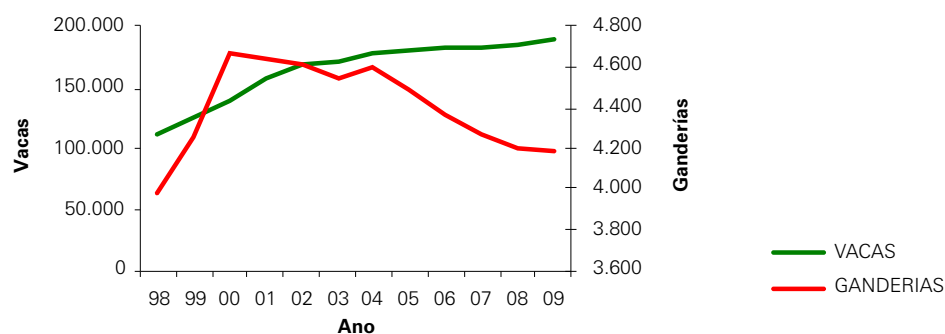


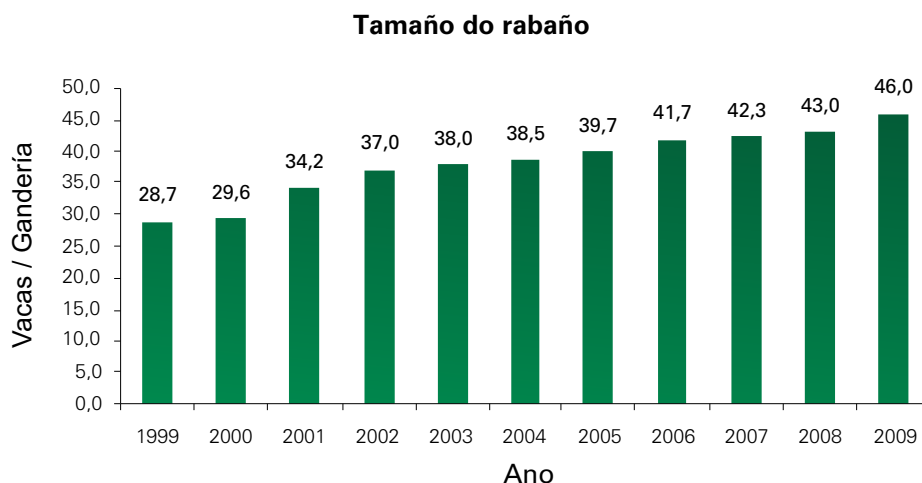
3. EVOLUCIÓN DO PROGRAMA DE CONTROL LEITEIRO

3.1. Evolución do número de explotacións en Control Leiteiro

ANO	A CORUÑA	LUGO	OURENSE	PONTEVEDRA	GALICIA	
					NETO	ACUMULADO
1977-80	48	8			56	56
1981-85	12	32	13		57	113
1986	1	13			14	127
1987	55				55	182
1988	49	32			81	263
1989	156	26		26	208	471
1990	121	105	10	21	257	728
1991	82	281	-1	56	418	1.146
1992	139	330	15	99	583	1.729
1993	94	155	-2	22	269	1.998
1994	62	317	8	119	506	2.504
1995	103	182		44	329	2.833
1996	211	183	4	111	509	3.342
1997	75	154	-2	65	292	3.634
1998	75	196	-2	83	352	3.986
1999	33	185	1	57	276	4.262
2000	78	221		101	400	4.662
2001	9	5	-3	-26	-15	4.647
2002	9	-36	-1	-11	-39	4.608
2003	-30	-42	0	1	-72	4.536
2004	11	50	-1	-1	59	4.595
2005	-27	-54	-4	-11	-96	4.497
2006	-30	-73	0	-27	-130	4.367
2007	-38	-28	-4	-26	-96	4.271
2008	-25	-33	0	-9	-67	4.204
2009	10	-32	2	1	-19	4.185
TOTAL	1.282	2.177	31	695		
%	30,63	52,02	0,74	16,61		



3.2. Evolución do número medio de vacas por gandería na provincia de Lugo



Obsérvase como en dez anos o número medio de vacas por gandería en Control Leiteiro aumenta en 17 reprodutoras, isto vén propiciado por dúas causas, peche das explotacións máis pequenas e crecemento das restantes. O número medio de vacas das ganderías de baixa en Control Leiteiro é de 28, moi inferior á media das ganderías en Control Leiteiro.

3.3. A produción de leite en Lugo

Africor Lugo ten representación en 52 dos 55 concellos da provincia que teñen ganderías con cota asignada. Os tres concellos con ganderías de leite que non están en Control Leiteiro son O Vicedo, Ouren e Pedrafita do Cebreiro.

As ganderías en Control leiteiro da provincia de Lugo supoñen só o 37% das ganderías con cota de leite, se ben representan o 84% da cota dispoñible, o que vén a ser que as ganderías en Control Leiteiro da provincia de Lugo producen o 84% de todo o leite que se comercializa, aínda sendo pouco máis da terceira parte de todas as ganderías de leite da provincia.

Concellos coa maior porcentaxe de ganderías en Control Leiteiro

Concellos	Ganderías totais	Control Leiteiro	% CL
SOBER	4	3	75,0
TRABADA	57	41	71,9
TRICASTELA	8	5	62,5
A PASTORIZA	333	199	59,8
GUITIRIZ	202	115	56,9
POL	149	84	56,4
RIBADEO	95	53	55,8
BARREIROS	63	35	55,6
SARRIA	234	127	54,3
XERMADE	89	46	51,7



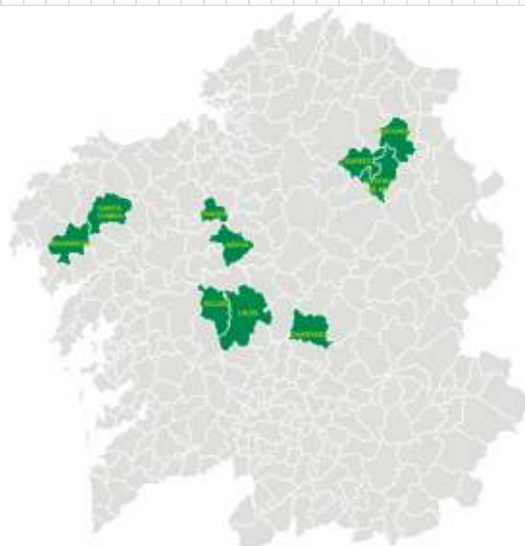
Os dez concellos da provincia co maior volume de cota son os seguintes:

Concellos	Ganderías	< 150 (tm)	150-500 (tm)	>500 (tm)	Cota total (kg)	Media	Ganderías en CL	% gand. en CL
A PASTORIZA	333	124	184	25	79.135.170	237.643	199	59,8
CASTRO DE REI	278	109	139	30	70.740.901	254.464	115	41,4
COSPEITO	272	135	122	15	52.316.907	192.342	107	39,3
CHANTADA	346	235	102	9	48.291.293	139.570	117	33,8
LUGO	264	147	109	8	45.068.307	170.713	84	31,8
SARRIA	234	112	112	10	44.923.252	191.980	127	54,3
POL	149	49	84	16	38.614.377	259.157	84	56,4
GUNTIN	172	84	76	12	37.278.231	216.734	74	43,0
GUITIRIZ	202	110	83	9	37.026.416	183.299	115	56,9
TABOADA	226	144	72	10	35.829.292	158.537	84	37,2

3.4. A produción de leite en Galicia

A nivel de Galicia, os dez concellos co maior volume de cota son os seguintes:

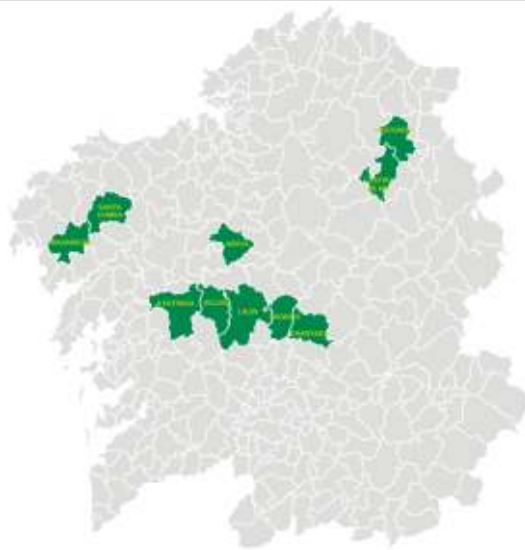
Concellos	Ganderías	< 150 (tm)	150-500 (tm)	>500 (tm)	Cota total (kg)	Media
A PASTORIZA	333	124	184	25	79.135.170	237.643
LALIN	528	358	158	12	71.782.350	135.951
CASTRO DE REI	278	109	139	30	70.740.901	254.464
SANTA COMBA	427	292	117	18	62.315.992	145.939
MAZARICOS	341	219	100	22	58.763.217	172.326
COSPEITO	272	135	122	15	52.316.907	192.342
ARZUA	294	166	113	15	50.373.958	171.340
SILLEDA	396	277	113	6	49.521.062	125.053
CHANTADA	346	235	102	9	48.291.293	139.570
FRADES	219	110	90	19	47.111.214	215.120



Estos dez concellos supoñen tan so o 5% de todos os concellos de Galicia, se ben engloban o 27,5% de toda a cota disponible de Galicia.

En contraste co anterior, reseñamos os **dez concellos galegos co maior número de ganderías**:

Concellos	Ganderías	< 150 (tm)	150-500 (tm)	>500 (tm)	Cota total (kg)	Media
LALIN	528	358	158	12	71.782.350	135.951
SANTA COMBA	427	292	117	18	62.315.992	145.939
SILLEDA	396	277	113	6	49.521.062	125.053
CHANTADA	346	235	102	9	48.291.293	139.570
MAZARICOS	341	219	100	22	58.763.217	172.326
A PASTORIZA	333	124	184	25	79.135.170	237.643
ARZUA	294	166	113	15	50.373.958	171.340
RODEIRO	289	184	102	3	39.512.145	136.720
A ESTRADA	280	245	29	6	19.994.443	71.409
CASTRO DE REI	278	109	139	30	70.740.901	254.464



Os **dez concellos de Galicia coas ganderías de maior volume de cota**, superior ás 500 toneladas:

Concellos	Ganderías con cota maior de 500 tm
CASTRO DE REI	30
A PASTORIZA	25
MAZARICOS	22
FRADES	19
SANTA COMBA	18
POL	16
COSPEITO	15
ARZUA	15
MESIA	14
A BAÑA	13

